

97社106工事の栄誉称える

平成27年度 千葉県優良建設工事表彰式



平成27年度 千葉県優良建設工事表彰式



平成27年度 千葉県優良建設工事表彰式



平成27年度 千葉県優良建設工事表彰式



(株)岡本組/石井工業(株)大兼工務店(株)中山工務店(株)十文字土木(株)テクト/新総建設(株)鎌形建設(株)キミツ鐵構建設/小峯電業(株)会田電業(株)京成建設(株)杉田建設興業(株)丸要建設(株)山田工務所/共立電設(株)アソサ電気工業(株)綜和塾学工業(株)市原組(株)今井組(株)伊藤工務店/工営建設(株)風間建設工業所

幸和建設興業(株)湯浅建設/上国興業(株)東葛工業(株)昭和塗装(株)入吉田工業(株)東豊土木工業(株)村極建設工業(株)篠田建設(株)櫻井建設(株)安藤建設/高秀建設(株)関東機工建設(株)小高興業(株)岡井組(株)鈴木組/大真建設(株)北総産業(株)前田建設(株)岡田土建(株)小原建設(株)遠藤建設(株)三ツ木建設(株)片岡建設(株)

萩原土建(株)畔蒜工務店(株)大松建設/丸信工業(株)緑川組(株)安川(株)新栄組(株)サンエイトテック/山本建設(株)米本工務店(株)岡部建設/中央建設(株)新興土建(株)石村建設(株)新千葉建設(株)山内工業(株)竹内建設(株)ナリコー/三井造船構エンジニアリング(株)勝美建設(株)石浜建設(株)保戸田組(株)小柳組

(株)進日本工業(株)一隆興業/京業工管(株)かずさ建設(株)有泰進(株)協同建設(株)草刈設備/古橋工業(株)東和工業(株)三和工業(株)シモン/荒井建設(株)大進工業(株)早見設備/アサヒ設備(株)荒井建設(株)環境テクノス(株)上條建設(株)新都市建設(株)フィエス(株)サクラ設備/鶴沢建設(株)モア工業(株)田辺建設(株)

千葉県整備部県土整備政策課は11月10日、県庁本庁舎5階大会議室で「2015年度優良建設工事表彰式」を開催した。14年度に完成した工事全2957件の中から、品質・出来高など他の模範となる工事106件・97社を選出。式典では、高橋副知事から、受賞者代表の(株)岡本組取締役会長の高松英範氏に表彰状が授与された。



2015年度千葉県優良建設工事表彰

建設技術さらなる向上を

「日本一の光り輝く県づくり」

祝辞

千葉県副知事 高橋 渡

本日は「2015年度千葉県優良建設工事表彰」の受賞、誠にありがとうございました。皆様には、日ごろから、公共事業の施工はもとより、災害時の対応などを通じ、本県の社会基盤の整備や保全に御尽力いただき、深く感謝申し上げます。建設業は、安全で豊かな県土をつくる上で、不可欠な存在です。県としては、今後とも皆様の力を、お借りしながら、千葉の魅力やポテンシャルを最大限に生かした「日本一の光り輝く千葉県づくり」に全力で取り組んでまいります。皆様には、本日の受賞を契機として、さらなる技術力や経営力の向上に努められ、引き続き、県民の期待に応えていただきますようお願い申し上げます。



受賞者を代表して高橋副知事から表彰状を授与され、謝辞を述べた岡本組の高松会長。高橋副知事の祝辞を受け、受賞者を代表した高松氏は「千葉県優良建設工事の請負業者として表彰されたことは、身に余る光栄であり、深く感謝申し上げます」と述べた。さらに「我々はこの栄誉を忘れることなく、今後もより一層の建設技術の向上に努め、県土と地域社会の発展に貢献していく。今後も変わらぬご指導ご鞭撻をお願いしたい」との決意を表明し、謝辞とした。優良工事の表彰は、良質な社会資本整備の促進と建設技術の向上を目的に、県が発注した請負金額500万円以上の工事で、表彰年度の前年度に完成した工事の中から、特に優良と認められる工事を対象に表彰するもので、1970年から実施している。

2015年度千葉県優良建設工事受賞

心よりお祝い申し上げます

ITO 株式会社 伊藤工務店

代表取締役社長 伊藤俊介

〒260-0822 千葉市中央区蘇我 1-10-5
TEL 043-261-4445 FAX 043-262-9654
URL <http://www.ito-co.co.jp>

総合流域防災工事
(千葉商業高校貯留浸透施設工)



京葉工管 株式会社

代表取締役 内藤栄男

〒261-0002 千葉市美浜区新港 139-2
TEL 043-248-1477 FAX 043-241-1875
URL <http://www.keiyo-koukan.co.jp>

千葉市若葉区東寺山町942番地先
未普及地区配水管整備工事



TOKATSU 東葛工業 株式会社

代表取締役 平岡将征

〒270-0235 野田市尾崎 13 番地 4
TEL 04-7129-6100 FAX 04-7129-5202

防災・安全交付金(舗装修繕)工事(夜間101)



株式会社 山田工務所

代表取締役社長 山田淳史

〒260-0833 千葉市中央区稲荷町 1-3-1
TEL 043-261-4151 FAX 043-268-0007
URL <http://www.yamada-koumusho.com>

千葉県立千城台高等学校
屋内運動場外大規模改造建築工事



Kyouritsu 共立電設株式会社

代表取締役社長 植草宏介

〒273-0031 船橋市西船 3-6-3
TEL 047-431-6990 FAX 047-437-3700

千葉県立船橋特別支援学校(仮称)船橋旭分校校舎
(普通教室棟外)大規模改造他電気設備工事



AZUSA アリサ電気工業株式会社

代表取締役社長 輪湖 信

〒273-0011 船橋市湊町 3-7-15
TEL 047-433-1061 FAX 047-431-7204
URL <http://www.azusa-denki.co.jp>

千葉県立船橋特別支援学校(仮称)船橋旭分校校舎
(管理・特別教室棟外)大規模改造他電気設備工事



HS 北総産業 株式会社

代表取締役 木内 清

〒289-0421 香取市鳩山 535-1
TEL 0478-78-4596 FAX 0478-78-4382

社会資本整備総合交付金工事(標識工)



株式会社 三山鐵構建設

代表取締役 松本正樹

〒292-0067 木更津市中央 1-5-9
TEL 0438-23-3211 FAX 0438-23-6017
URL <http://www.kimitetsu.co.jp>

千葉県立袖ヶ浦高等学校校舎(普通教室棟外)
大規模改造建築工事(1期)



SOWA 綜和熱学工業(株)

代表取締役 和田洋夫

〒292-0823 木更津市桜井新町 2-4-16
TEL 0438-37-0878 FAX 0438-36-6239

かずさDNA研究所空調設備熱源改修工事





株式会社 小高興業

代表取締役 小高義和

〒286-0003 成田市台方 309-2

TEL 0476-28-1900 FAX 0476-28-1901

急傾斜地崩壊対策工事(その3)



株式会社 畔蒜工務店

代表取締役社長 畔蒜 毅

〒289-1726 山武郡横芝光町木戸 10110

TEL 0479-84-1221 FAX 0479-84-0179

広域河川改修(復興)工事
(栗山川護岸工その5)



京成建設株式会社

代表取締役 松村 修

〒273-0003 船橋市宮本 4-17-3

TEL 047-435-6311 FAX 047-435-6316
URL <http://keisei-const.jp>

千葉県立船橋特別支援学校(仮称)船橋旭分校校舎
(管理・特別教室棟外)大規模改修他建築工事



新千葉建設 株式会社

代表取締役社長 菊地政廣

〒299-0106 市原市今津朝山 373-1

TEL 0436-61-2696 FAX 0436-61-6722

土砂災害防止(急傾斜)工事(片又木)

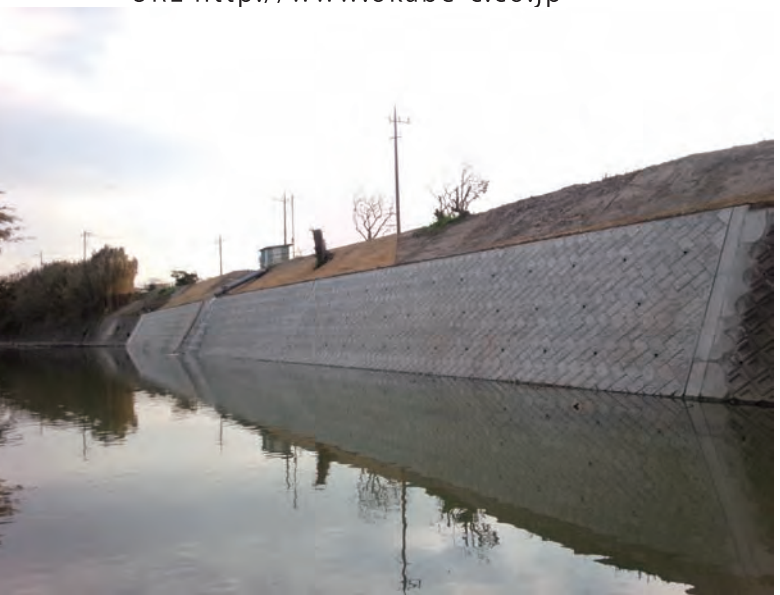


代表取締役 小宮山房信

〒294-0052 館山市亀ヶ原 890-1

TEL 0470-36-2266 FAX 0470-36-2268
URL <http://www.okabe-c.co.jp>

河川災害復旧工事(26災河第18号)



杉田建設興業 株式会社

代表取締役社長 杉田正己

〒264-0017 千葉市若葉区加曾利町 1018

TEL 043-231-4874 FAX 043-231-4876
URL <http://www.sugita-k.com>

千葉県立千葉東高等学校校舎
(管理特別教室棟)大規模改修建築工事



片岡建設 株式会社

代表取締役 片岡鉄也

〒289-2147 匝瑳市飯倉 284

TEL 0479-72-2585 FAX 0479-73-6882

広域河川改修(復興)工事(護岸工その6)



櫻工営 株式会社

代表取締役 平山知太

〒274-0063 船橋市習志野台 2-61-2

TEL 047-464-3511 FAX 047-462-3994

調節池整備工事(護岸工その3)



株式会社 緑川組

代表取締役 緑川三千雄

〒299-4104 茂原市南吉田 3644-1

TEL 0475-34-8311 FAX 0475-34-7331
URL <http://www.midorikawagumi.co.jp>

国道道路改築工事(2号橋下部工その1)



小峯電業株式会社

代表取締役 小峯健一

〒264-0036 千葉市若葉区殿台町 127-1

TEL 043-290-0038 FAX 043-290-0039
URL <http://www.kominedengyou.co.jp>

千葉県立銚子高等学校校舎
(管理教室棟外)電気設備工事



(株)風間建設工業所

〒273-0011 船橋市湊町 2-12-3

TEL 047-434-2125 FAX 047-434-3883

社会資本整備総合交付金工事(擁壁工)



モデン工業株式会社

代表取締役社長 田中宏幸

〒260-0044 千葉市中央区松波 3-11-19

TEL 043-255-1911 FAX 043-254-8533
URL <http://www.moden.co.jp>

千葉中央警察署庁舎別館電気設備工事



2015年度千葉県優良建設工事受賞

心よりお祝い申し上げます



株式会社湯浅建設

代表取締役社長 **湯浅健司**

〒270-2253 松戸市日暮 5-25
TEL 047-387-2281 FAX 047-387-2285
URL <http://www.yuasakensetu.co.jp/>

防災・安全交付金(電共)工事(夜間)



ICHIHARA

株式会社 市原組
代表取締役 **松山淳一**

〒261-0026 千葉市美浜区幕張西 3-1-15
TEL 043-271-5191 FAX 043-276-3261

社会資本整備総合交付金
(交付金街路)工事(擁壁工その2)



上條建設 株式会社

代表取締役 **上條憲司**

〒272-0812 市川市若宮 3-1-18
TEL 047-335-0234 FAX 047-335-2701
URL <http://www.kamijyo.co.jp>

千葉県立鎌ヶ谷西高等学校校舎
(普通特別教室棟)大規模改造建築工事



石井互業株式会社

代表取締役 **石井良典**

〒287-0001 香取市北 2-6-3
TEL 0478-55-1511 FAX 0478-55-1460
URL <http://www.ishiicon.co.jp>



千葉県立船橋特別支援学校(仮称)船橋旭分校校舎
(普通教室棟外)大規模改造他建築工事

萩原土建 株式会社

代表取締役 **萩原 仁**

〒289-1603 山武郡芝山町大里 1553-3
TEL 0479-78-1131 FAX 0479-78-0646
URL <http://www.hagiwaradoken.co.jp>

道路維持(交付金・橋梁補修)工事(緑海橋)



株式会社 鈴木組

代表取締役 **鈴木定彦**

〒287-0003 香取市佐原イ 2587-1
TEL 0478-54-3511 FAX 0478-54-3320



総合流域防災工事(護岸工)

大真建設 株式会社

代表取締役 **塚本春治**

〒287-0002 香取市北 2-2-1
TEL 0478-52-5535 FAX 0478-52-5536

県単道路改良(幹線)工事
(側道横断ボックス設置)



県単橋梁修繕工事(神崎大橋補修工)

浄向川遊水池工事(その2)

2015年度千葉県優良建設工事

現場代理人・主任技術者と工事概要

総合流域防災工事(千葉商業高校貯留浸透施設工)

施工 (株)伊藤工務店

現場代理人 伊藤大介 主任技術者(監理技術者) 伊藤大介



工事概要
貯留浸透施設工 A=1730㎡、
V=1040㎡

急傾斜地崩壊対策工事(その3)

施工 (株)小高興業



工事概要
工事延長 L=25.9m、長繊維
混入厚層基材吹付工 A=710
㎡

千葉県立船橋特別支援学校(仮称)船橋旭分校校舎 (普通教室棟外)大規模改造他電気設備工事

施工 共立電設(株)

現場代理人 鈴木通人 主任技術者(監理技術者) 鈴木通人



工事概要
普通教室棟 S造 4階建て、延
べ面積4063㎡、食堂(第二
体育館)RC+S造平屋建て、
延べ面積360㎡、上記建物の
耐震改修及び特別支援学校設
置に伴う電気設備改修工事一
式。エレベータ棟・厨房棟増
築に伴う電気設備工事一式

調節池整備工事(護岸工その3)

施工 櫻工営(株)

現場代理人 平山太郎 主任技術者(監理技術者) 堀内晃市



工事概要
護岸工 L=40.8m、PC壁体
L=11.0m(支持部)32本、
PC壁体 L=10.0m(一般部)
128本

千葉県立千葉東高等学校校舎 (管理特別教室棟)大規模改造建築工事

施工 杉田建設興業(株)

現場代理人 高洲俊裕 主任技術者(監理技術者) 高洲俊裕



工事概要
普通教室棟、RC造4階建て、
延べ面積4650㎡、上記建物
に係る耐震補強工事及び内外
装改修工事

かずさDNA研究所空調設備熱源改修工事

施工 綜和熱学工業(株)

現場代理人 進藤龍彦 主任技術者(監理技術者) 田中義幸



工事概要
かずさDNA研究所SRC造
(一部RC造、S造)地下1階
地上4階建て、延べ面積1万
4814.78㎡。かずさDNA研
究所に係る空調設備の熱源の
更新及び点検整備工事一式

社会資本整備総合交付金工事(標識工)

施工 北総産業(株)



工事概要
案内標識設置 N=4基、警戒
標識設置 N=20基、規制標
識設置 N=4基

国道道路改築工事(2号橋下部工その1)

施工 (株)緑川組

現場代理人 鶴澤政栄 主任技術者(監理技術者) 鶴澤政栄



工事概要
橋長 L=96.0m、W=7.0m
(8.5m)

防災・安全交付金(電共)工事(夜間)

施工 (株)湯浅建設

現場代理人 谷屋好夫 主任技術者(監理技術者) 谷屋好夫



工事概要
電線共同溝 L=74.30m、管
路工(幹線) L=1140m、
プレキャストボックス工 n=
1基、車道舗装工 A=45㎡、
歩道舗装工 A=76㎡

広域河川改修(復興)工事(栗山川護岸工その5)

施工 (株)畔蒜工務店

現場代理人 宮本明人 主任技術者(監理技術者) 宮本明人



工事概要
工事延長 L=361m(右岸)、
平張ブロック A=472㎡、ブ
ロックマット A=2317㎡、
パラペット擁壁 L=328m、
帯コンクリート工 L=47m

広域河川改修(復興)工事(護岸工その6)

施工 片岡建設(株)

現場代理人 片岡智也 主任技術者(監理技術者) 片岡智也



工事概要
工事延長 L=100m、特殊堤
防工 L=100m

千葉県立千城台高等学校屋内運動場外大規模改造建築工事

施工 (株)山田工務所

現場代理人 勝又信昭 主任技術者(監理技術者) 勝又信昭



工事概要
RC造(一部S造)地上3階
建て、延べ面積2863.5㎡。上
記建物に係る耐震改修工事、
内外装改修工事、トイレ改修
工事及びアスベスト除去工事

社会資本整備総合交付金(交付金街路)工事(擁壁工その2)

施工 (株)市原組

現場代理人 車田務 監理技術者 古谷正二



工事概要
工事延長 L=45m、場所打
ち杭工(φ1000 L=27~28
m、無溶接工法) N=20本、
逆T型擁壁工(H=5.6~6.6
m) L=30m

千葉中央警察署庁舎別館電気設備工事

施工 モデン工業(株)

現場代理人 高橋正記 監理技術者 松井美智夫



工事概要
千葉中央警察署庁舎別館新築
に伴う電気設備工事一式、受
変電設備、発電設備、幹線・
動力設備、電灯設備、他強電
設備一式。構内情報通信網設
備、誘導支援設備、火災報知
設備、他弱電設備一式。監視
カメラ設備、防犯・留置トイ
レ警報設備

千葉県立船橋特別支援学校(仮称)船橋旭分校校舎 (管理・特別教室棟外)大規模改造他建築工事

施工 京成建設(株)

現場代理人 伊藤栄喜 主任技術者(監理技術者) 伊藤栄喜



工事概要
校舎(管理・特別教室棟)RC
造4階建て、延べ面積
6168㎡。屋内運動場RC造
一部S造2階建て、延べ面積
1603㎡。格技場、工芸室、
耐震補強工事(屋内運動場)。
上記耐震補強工事に伴う内外
装改修工事、特別支援学校設
置に伴う内外装改修工事(全
棟共通)、外部便所(21.60㎡)、
電気室(91.13㎡)、SPボ
ンブ室(18.93㎡)、渡り廊
下計3棟新築工事

2015年度千葉県優良建設工事

現場代理人・主任技術者と工事概要

県単道路改良(幹線)工事(側道横断ボックス設置)

施工 大真建設株

現場代理人 宮野正夫 主任技術者(監理技術者) 宮野正夫



工事概要

工事延長L=42.1m、ボックスカルバート1か所、ブロック積176㎡

浄向川 遊水池工事(その2)

施工 石井工業株

現場代理人 永作良治 主任技術者(監理技術者) 永作良治



工事概要

遊水池工一式、鋼矢板護岸工L=87.0m、法面保護工A=102.2㎡

千葉県立船橋特別支援学校(仮称)船橋旭分校校舎(普通教室棟外)大規模改造他建築工事

施工 石井工業株

現場代理人 名上洋二 主任技術者(監理技術者) 名上洋二



工事概要

普通教室棟鉄骨造4階建て、4063.72㎡。耐震補強工事、鉄骨ブレース52か所、耐震間柱新設47か所。上記耐震補強工事及び特別支援学校設置に伴う内外装改修工事、EV棟・厨房棟増設工事、車寄せ・渡り廊下新設工事

防災・安全交付金(舗装修繕)工事(夜間101)

施工 東葛工業株

現場代理人 近藤明広 主任技術者(監理技術者) 近藤明広



工事概要

工事延長L=250m、W=6.0m~9.3m。舗装打換工、表層(再生粗粒度As改質Ⅱ型)A=1650㎡、中間層(再生粗粒度As)A=1650㎡、基層(再生粗粒度As)A=1650㎡、上層路盤(水硬性粒調スラグ)A=1650㎡、下層路盤(再生砕石)A=1650㎡

千葉県立銚子高等学校校舎(管理教室棟外)電気設備工事

施工 小峯電業株

現場代理人 大友龍平 主任技術者(監理技術者) 野上誠次



工事概要

管理教室棟RC造4階建て、延べ面積5032.26㎡。渡り廊下棟RC造2階建て、延べ面積66.21㎡。上記建築物の電気設備工事一式、既存建築物の一部改修工事一式

千葉県立袖ヶ浦高等学校校舎(普通教室棟外)大規模改造建築工事(1期)

施工 (株)キミツ鐵構建設

現場代理人 本多昭彦 監理技術者 本多昭彦



工事概要

普通教室棟RC造5階建て、延べ面積4217㎡。昇降口棟RC造2階建て、延べ面積540㎡。上記建築物の耐震改修工事、鉄骨ブレース22か所、RC壁増設2か所、EXP・J新設、耐震改修工事に伴う内外装工事

千葉県立鎌ヶ谷西高等学校校舎(普通特別教室棟)大規模改造建築工事

施工 上條建設株

現場代理人 進藤雄太 主任技術者(監理技術者) 田中秀幸



工事概要

RC造4階建て、延べ面積5670㎡。耐震補強工事、鉄骨ブレース28か所、開口閉塞1か所、構造スリット12か所。上記耐震補強工事に伴う内外装改修工事、上記耐震補強工事に伴う電気設備及び機械設備工事

千葉県立船橋特別支援学校(仮称)船橋旭分校校舎(管理・特別教室棟外)大規模改造他電気設備工事

施工 アヅサ電気工業株

現場代理人 西村真人 主任技術者(監理技術者) 西村真人



工事概要

校舎(管理特別教室棟)RC造4階建て、6168㎡。屋内運動場RC造(一部S造)2階建て、1603㎡。上記建築物の耐震改修及び特別支援学校設置に伴う電気設備改修工事一式。外部便所、電気室、スプリンクラーポンプ室新築に伴う電気設備工事一式

千葉市若葉区東寺山町942番地先未普及地区配水管整備工事

施工 京葉工管株

現場代理人 塚本康雄 主任技術者(監理技術者) 塚本康雄

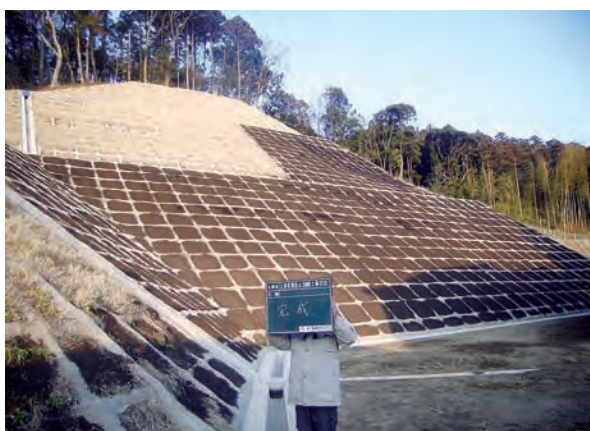


工事概要

φ50mmH I V P布設工L=46.8m、φ75mmGXDP布設工L=215.3m、φ100mmGXDP布設工L=386.3m、φ150mmGXDP布設工L=341.3m

土砂災害防止(急傾斜)工事(片又木)

施工 新千葉建設株



工事概要

工事延長L=50.4m、簡易法砕工A=1167㎡、排水構造物工L=73.0m

道路維持(交付金・橋梁補修)工事(緑海橋)

施工 萩原土建株

現場代理人 迫田弘二 主任技術者(監理技術者) 迫田弘二



工事概要

橋脚耐震補強工2基

社会資本整備総合交付金工事(擁壁工)

施工 (株)風間建設工業所

現場代理人 藤城光一 監理技術者 藤城光一



工事概要

工事延長L=51.1m、擁壁工L=102.6m

総合流域防災工事(護岸工)

施工 (株)鈴木組

現場代理人 森山登 主任技術者(監理技術者) 森山登



工事概要

工事延長L=17.2m、石積護岸工A=32㎡、階段工一式

県単橋梁修繕工事(神崎大橋補修工)

施工 (株)鈴木組

現場代理人 丹治洋幸 主任技術者(監理技術者) 丹治洋幸



工事概要

工事延長L=524m、W=7.0m、切削オーバーレイ工A=3669㎡、橋面防水工A=3669㎡

河川災害復旧工事(26災河第18号)

施工 (株)岡部建設

現場代理人 川名和美 主任技術者(監理技術者) 川名和美



工事概要

復旧延長L=133.3m(左岸L=70.3m、右岸L=63.3m)、コンクリートブロック積A=731㎡、小口止めN=9か所、根固工(ふんごか)L=233m